

取扱説明書確認手順書 -MXシリーズ-

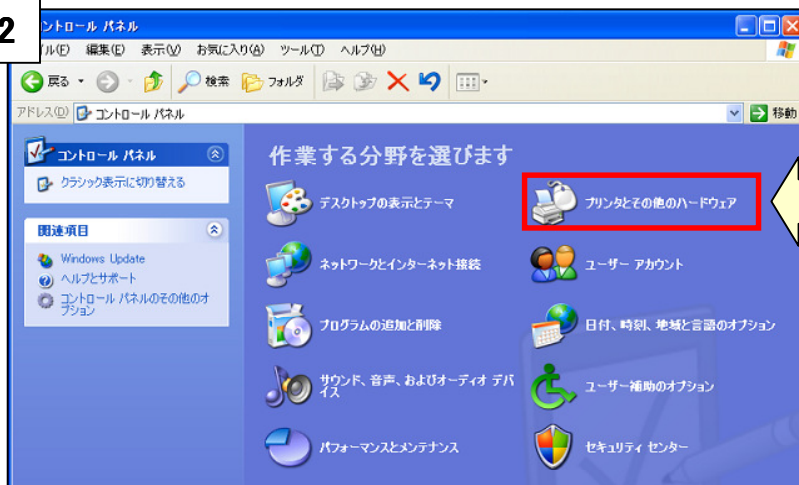
☆複合機からPCへダウンロード☆

1



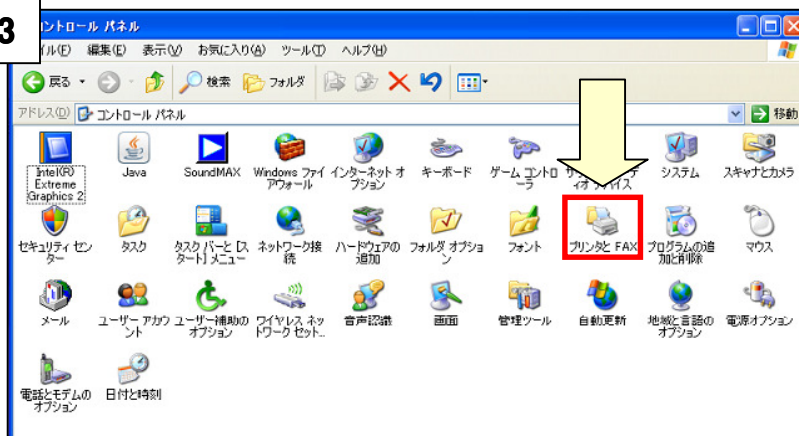
①スタートメニューの中の「コントロールパネル」を開く。

2



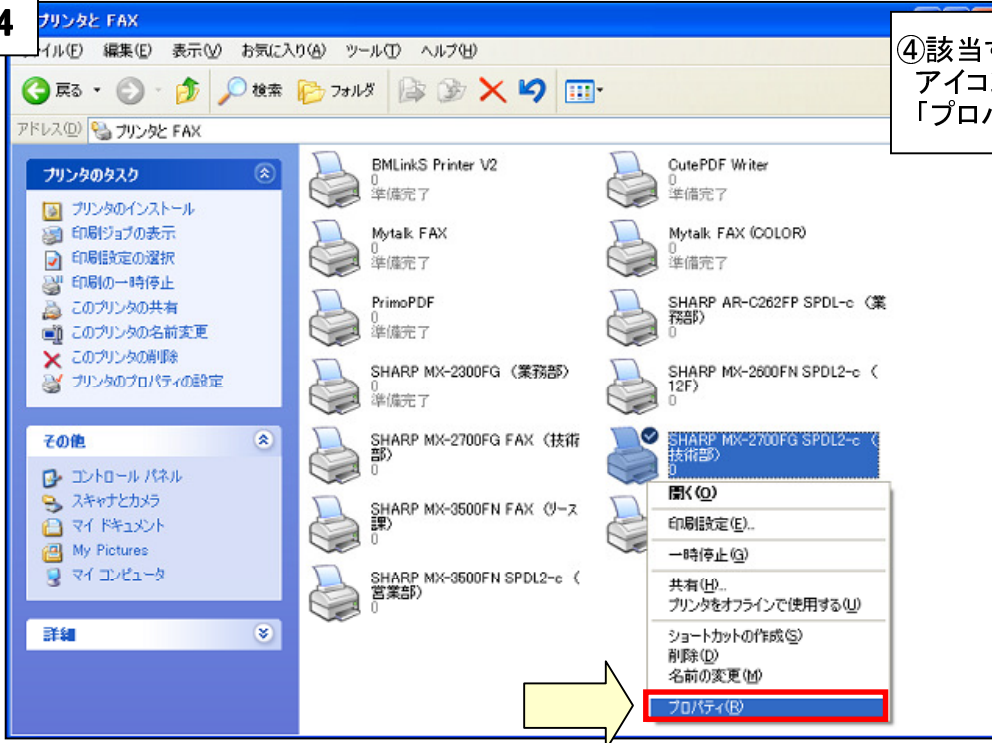
②「プリンタとその他のハードウェア」を開く。

3



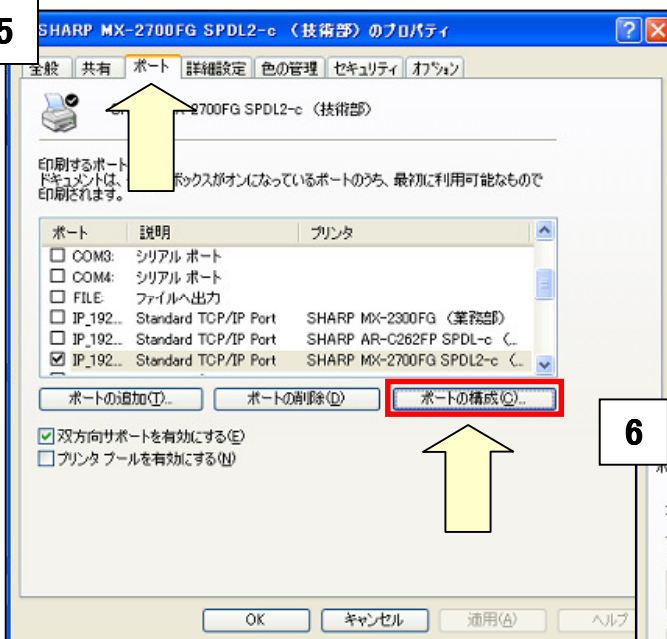
③「プリンタとFAX」を開く。

4



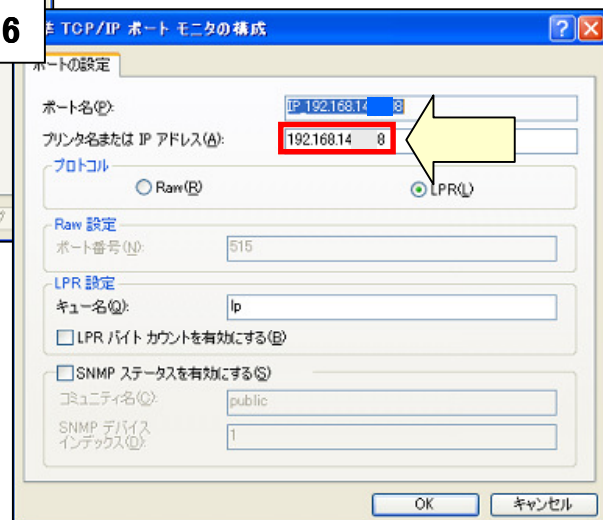
④該当するプリンタのアイコン上で右クリックして「プロパティ」を開く。

5



⑤「ポート」のタブをクリックして「ポートの構成」をクリックする。

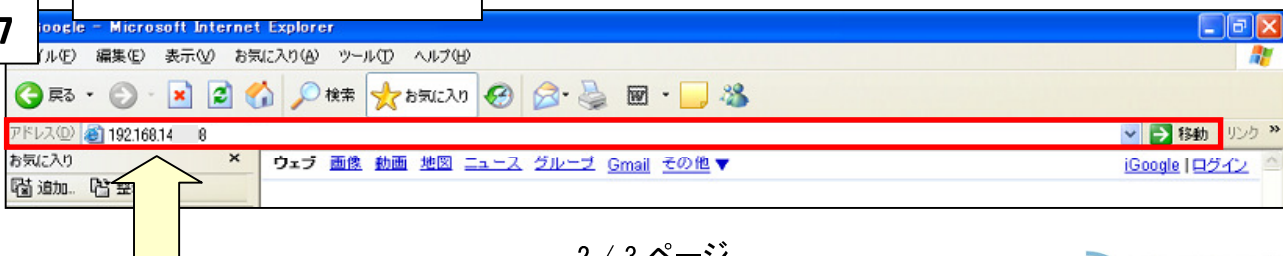
6



⑥プリンタ名またはIPアドレスをメモする。
例：192.168.24.240

⑦インターネットを起動して、アドレスバーにIPアドレスを入力して「Enter」キーを押す。

7



8 SHARP MX-2600FN

トップページ

更新(R)

シリアル番号: 9605826400
 名称: 未設定
 製品名: MX-2600FN
 設置場所: 未設定
 現在のステータス: オートパワーシャットオフ
 メモ: 未設定

表示言語の設定: 日本語
 実行(J)

表示ボタンの設定: ボタン1
 実行(C)

このページの先頭へ ▲

⑧トップページの「取扱説明書のダウンロード」をクリックする。
 ※この画面を「お気に入り」に登録します。次回からは1~7の手順は不要です。

9 SHARP MX-2600FN

取扱説明書のダウンロード

ユーザー名: 管理者 ログアウト

MX2600シリーズの場合

ダウンロードする取扱説明書を選択してください。

ダウンロードする言語: 日本語

名称	説明	サイズ
<input checked="" type="radio"/> 操作ガイド	本機で使用できる機能について詳細に説明した取扱説明書(PDF形式)です。	27201185

ダウンロード(O)

⑨MX2600シリーズの場合は「ダウンロード」をクリックしてPCに保存する。

9 SHARP MX-2700FG

取扱説明書のダウンロード

MX2300シリーズの場合

ダウンロードする取扱説明書を選択してください。

ダウンロードする言語: 日本語

名称	説明	サイズ
<input checked="" type="radio"/> ユーザーズガイド	基本的な操作方法、用紙の補給方法、機器のお手入れなど、本機を使用するためにあらかじめ知っておいていただきたい情報について記載しています。	6906040
<input type="radio"/> コピーガイド	コピー機能の操作方法について詳しく記載しています。	4527628
<input type="radio"/> ドキュメントファイリングガイド	ドキュメントファイリング機能の操作方法について詳しく記載しています。ドキュメントファイリング機能は、原稿やプリントデータを内蔵ハードディスクに読み込んで保存しておき、必要に応じて再利用できる機能です。	1417906
<input type="radio"/> プリンタガイド	プリンタ機能の操作方法について詳しく記載しています。	3192035
<input type="radio"/> スキャナガイド	スキャナ機能やインターネットFax機能の操作方法について詳しく記載しています。	3716550
<input type="radio"/> システム設定ガイド	お客様の使用目的や使用状況に応じてさまざまな設定を行ったり、本機の設定状態を表示、プリントすることができる「システム設定」について説明しています。	3459290
<input type="radio"/> ファックスガイド	ファックス機能の操作方法や、ファックス機能に関するシステム設定について詳しく記載しています。	5649271

ダウンロード(O)

取扱説明書はPDFファイルでダウンロードされ、PC画面上で閲覧可能です。