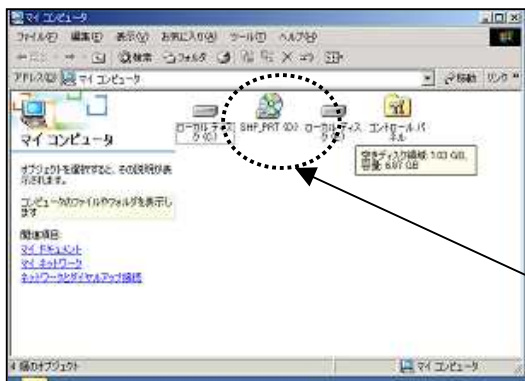


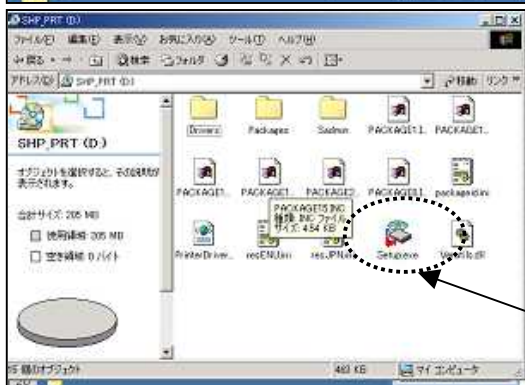
PC-FAXドライバーインストール手順について

インストールCDを挿入後、自動でインストーラーが起動しない場合は、[マイコンピュータ]から起動して下さい。



CDドライブをクリック

クリック



Setup.exeをクリック
インストーラーが起動します。

クリック



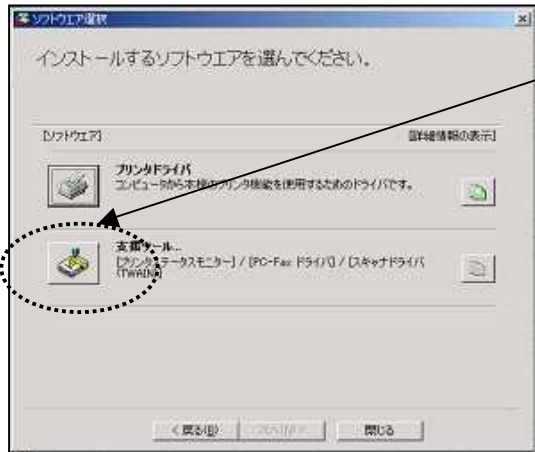
クリック

使用許諾書契約の確認



クリック

インストール項目の確認



クリック

[支援ツール]を選択



クリック

[PC Faxドライバ]を選択



[標準]を選択

クリック



ネットワーク上の複合機を自動的に検索します



クリック

複合機の検索完了しましたら
複合機を選択して[次へ]



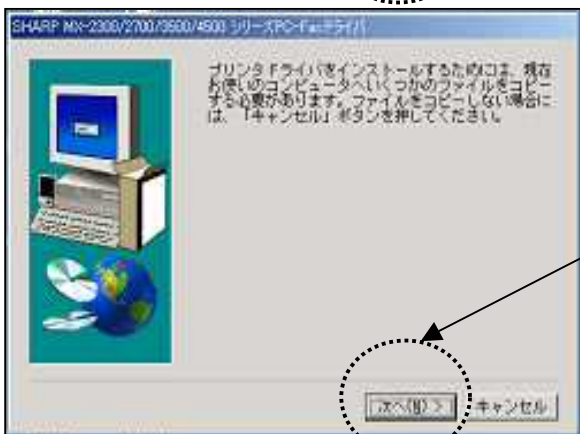
クリック

複合機情報の確認
[次へ]



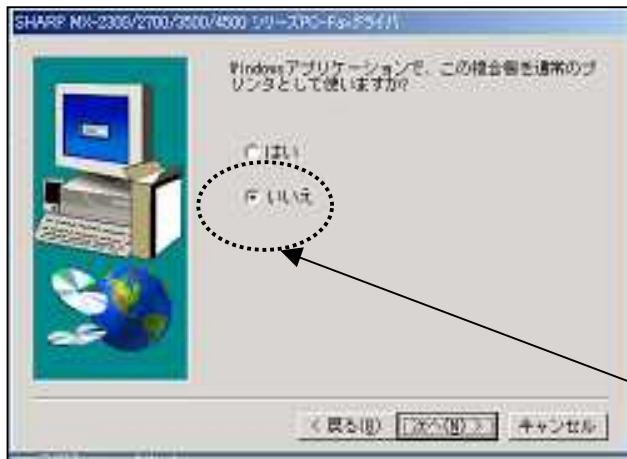
クリック

作業中のファイルなどは
閉じて下さい



クリック

インストール開始します



標準プリンタには設定しない
様注意してください

標準プリンタの確認

クリック



クリック

以上でインストール作業は完了です