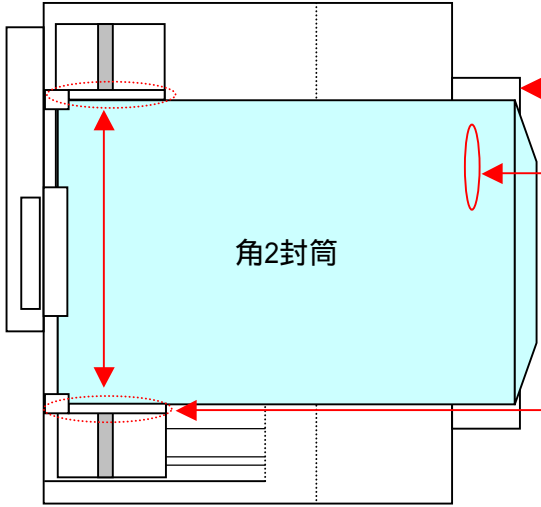


複合機角2封筒設定

手差しトレイを上から見た図

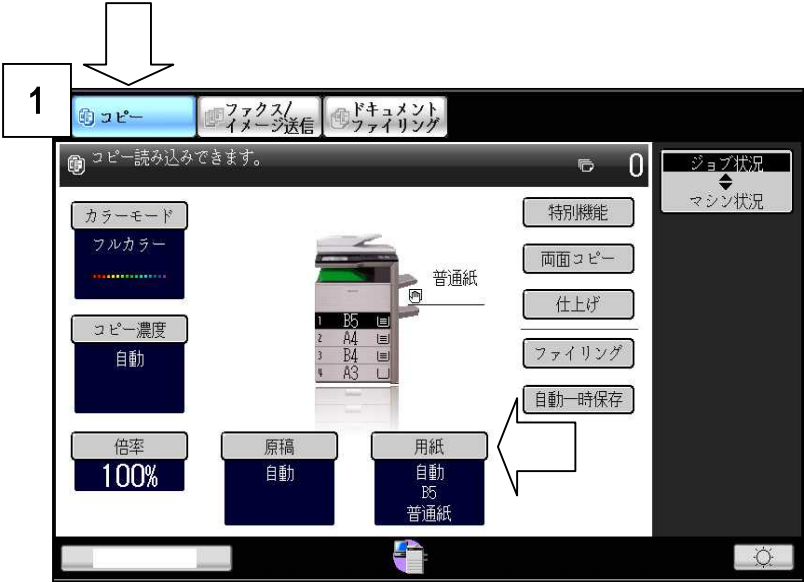
印字面は裏面です。



1.補助トレイを引き出す。

2.郵便番号を右にする。
アプリケーションソフトによっては逆の場合もあります。

3.用紙幅ガイドを合わせる。



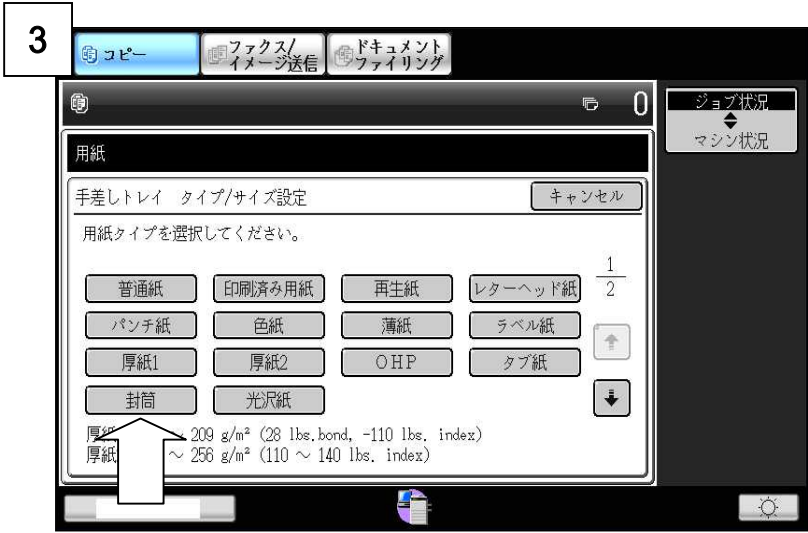
1

「コピー」キーをタッチする。
「用紙」キーをタッチする。



2

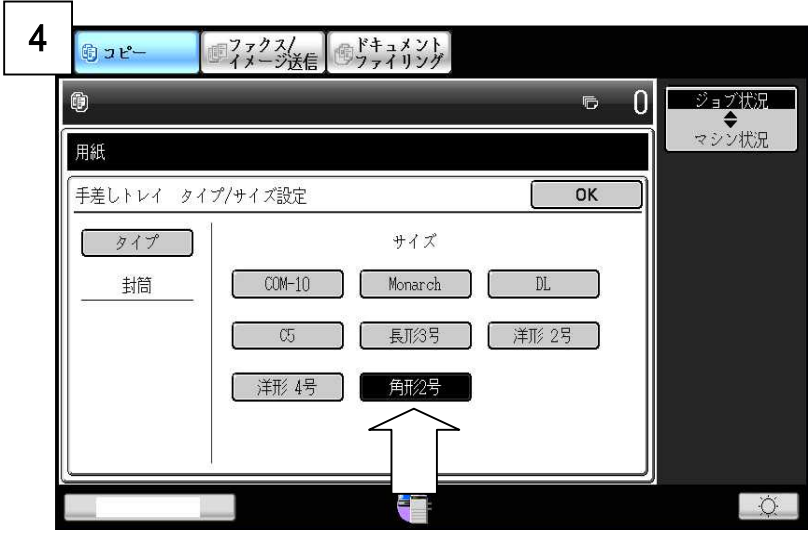
用紙タイプキーをタッチする。



3

3

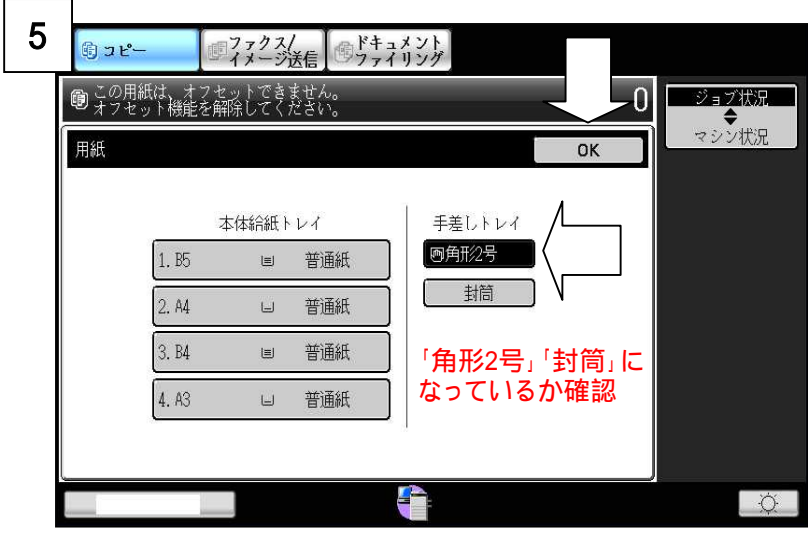
「封筒」キーをタッチする。



4

4

「角形2号」キーをタッチする。



5

5

「サイズ」キーが「角形2号」になっていることを確認する。
 「用紙タイプ」キーが「封筒」になっているか確認する。
 「OK」キーをタッチする。

複合機の設定は以上です。
 次ページからPCの設定です。

