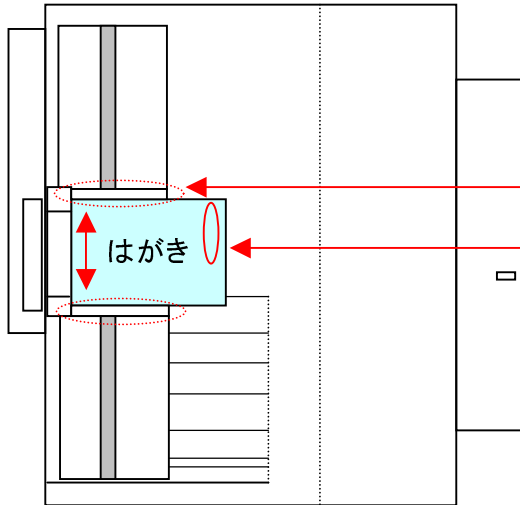


複合機はがき設定

対象機種
MX2600・3100・3600・4100・2310

手差しトレイを上から見た図

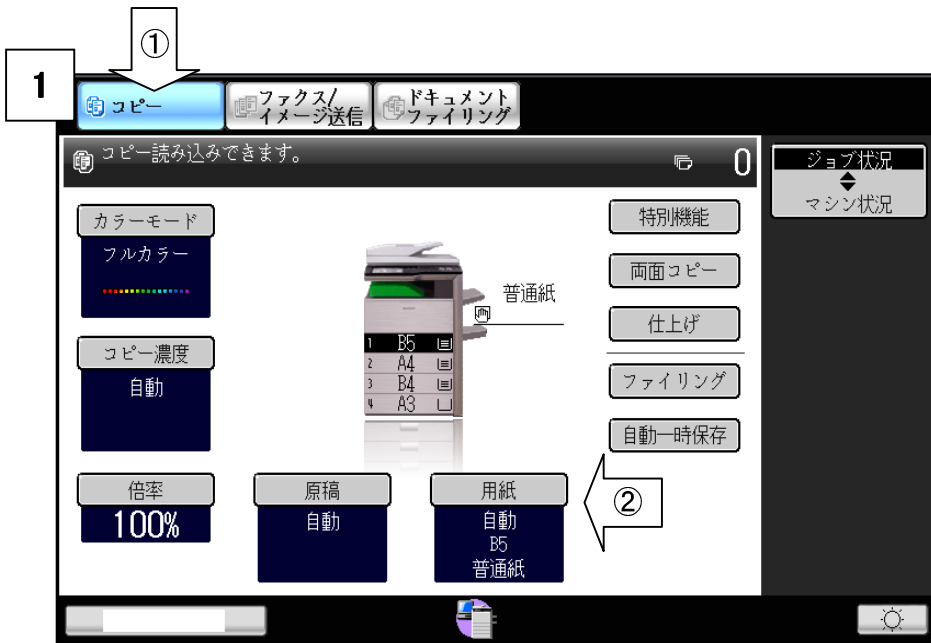


印字面は裏面です。

1. 補助トレイを引き出す。

2. 用紙幅ガイドを合わせる。

3. 郵便番号を右にする。
※アプリケーションソフトによつては逆の場合もあります。



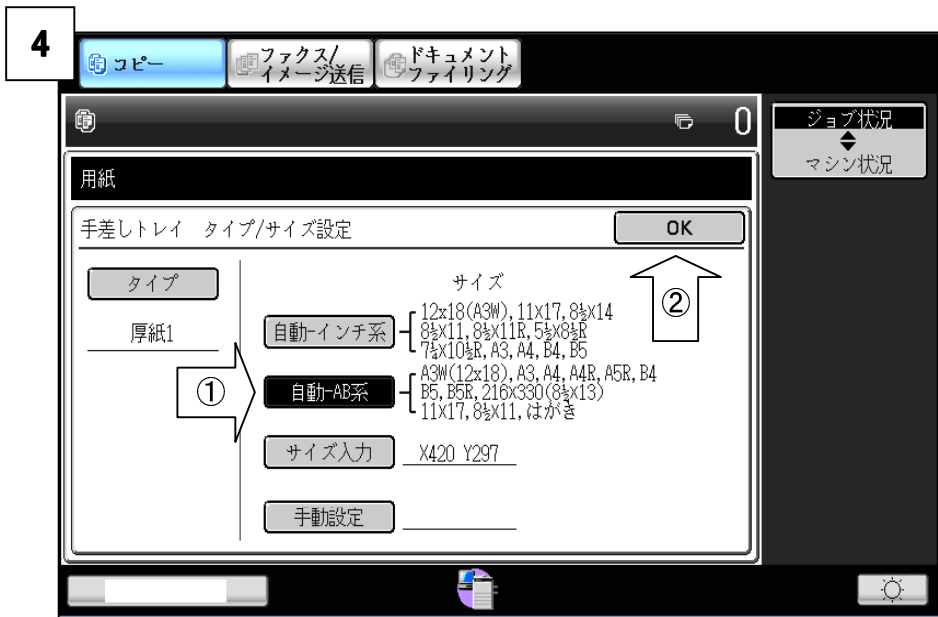
1
① 「コピー」キーをタッチする。
② 「用紙」キーをタッチする。



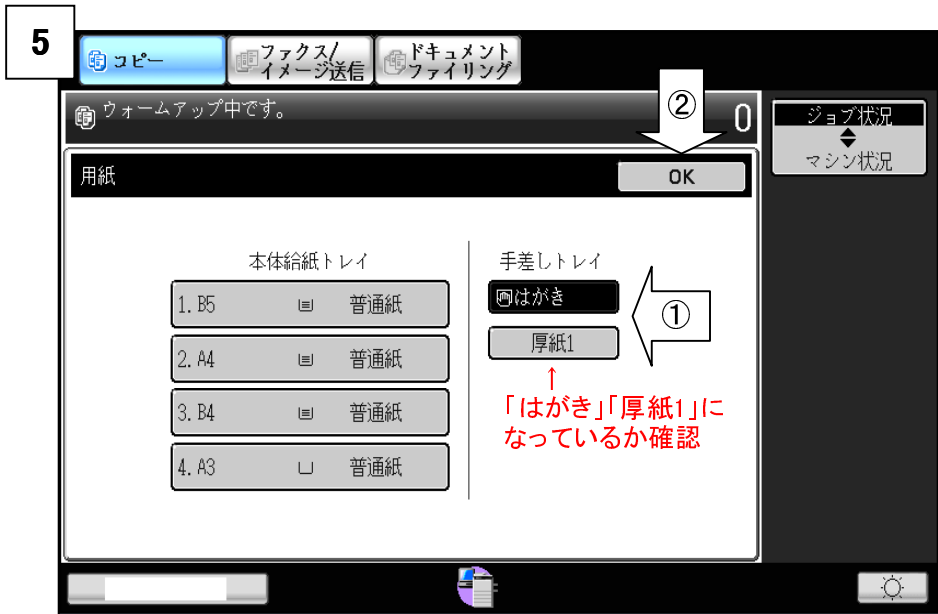
2
「用紙タイプ」キーをタッチする。



3 「厚紙1」キーをタッチする。



4 ① 「自動-AB系」キーが選択されていることを確認する。
② 「OK」キーをタッチする。

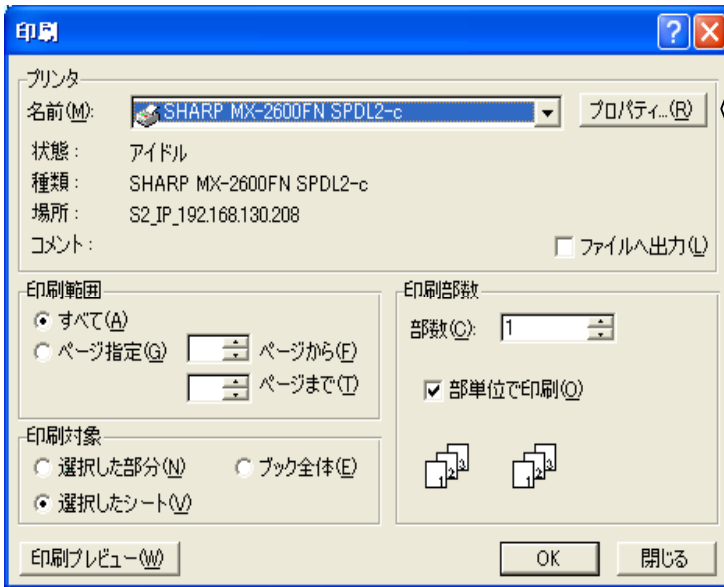


5 ① 「サイズ」キーが「はがき」になっていることを確認する。「用紙タイプ」キーが「厚紙1」になっているか確認する。
② 「OK」キーをタッチする。

複合機の設定は以上です。
次ページからPCの設定です。

PCの印刷設定

印刷設定もしくはプロパティを開く。



①プロパティをクリックする。



②「用紙」タブをクリックする。
③用紙トレイを「手差し」にする。
④用紙タイプを「厚紙-1」にする。
⑤用紙サイズを「はがき」にする。
⑥「OK」をクリックする。
印刷を実行する。

※注意

官製はがきは「再生紙」をご利用ください！
「インクジェット紙」は使用しないでください！