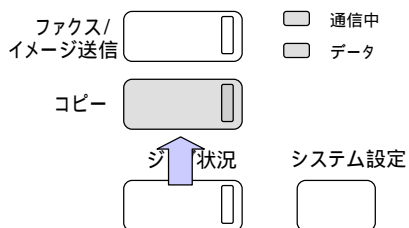
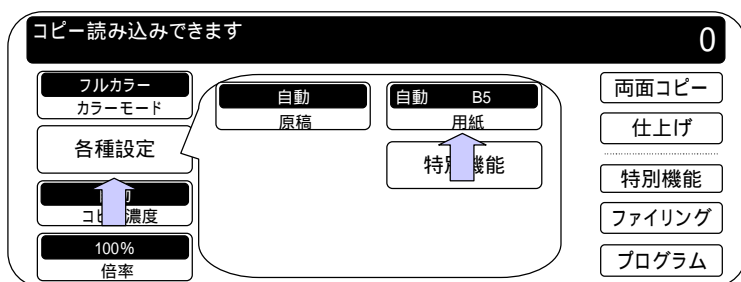


複合機封筒プリント設定

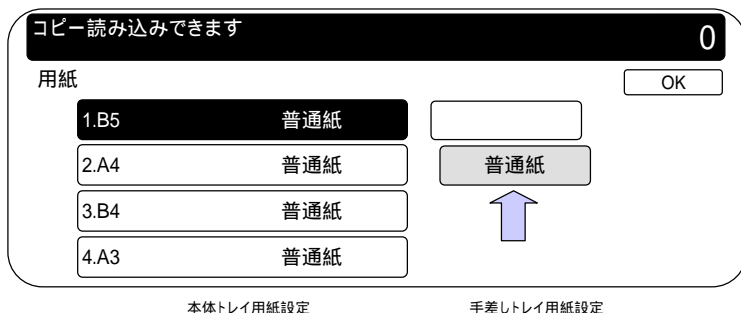


[コピー]キーを押す

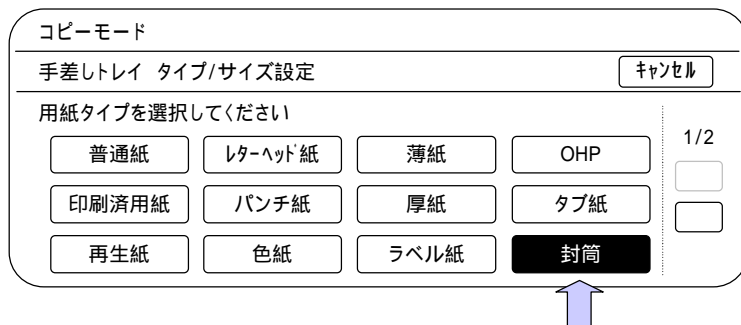


[各種設定]キーをタッチする

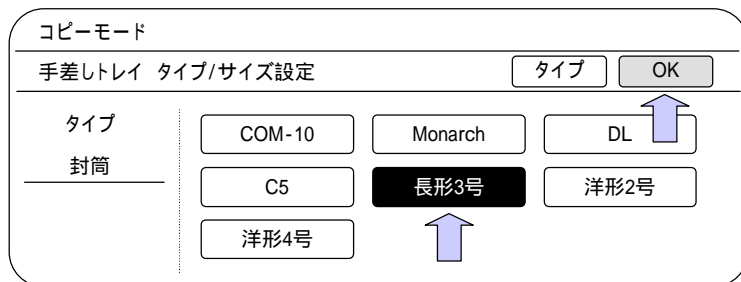
[用紙]キーをタッチする



[用紙タイプ]キーをタッチする

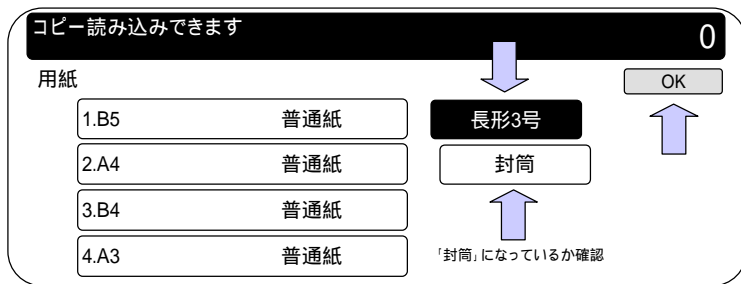


[封筒]キーをタッチする



印刷する封筒を選択する

[OK]キーをタッチする



封筒を手差しトレイにセットすると
[用紙サイズ]キーに封筒サイズが
表示されます

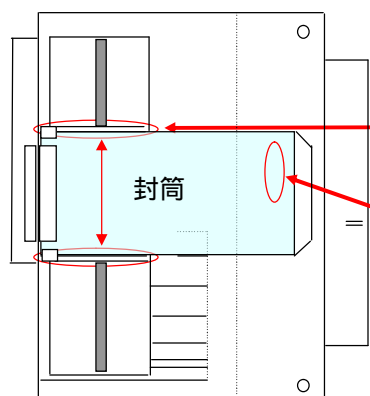
封筒は下側を機械に差し込む

[手差しトレイ]キーをタッチする

用紙タイプが封筒になっている
ことを確認する

[OK]キーをタッチする

手差しトレイを上から見た図



補助トレイを引き出す

用紙幅ガイドをあわせる

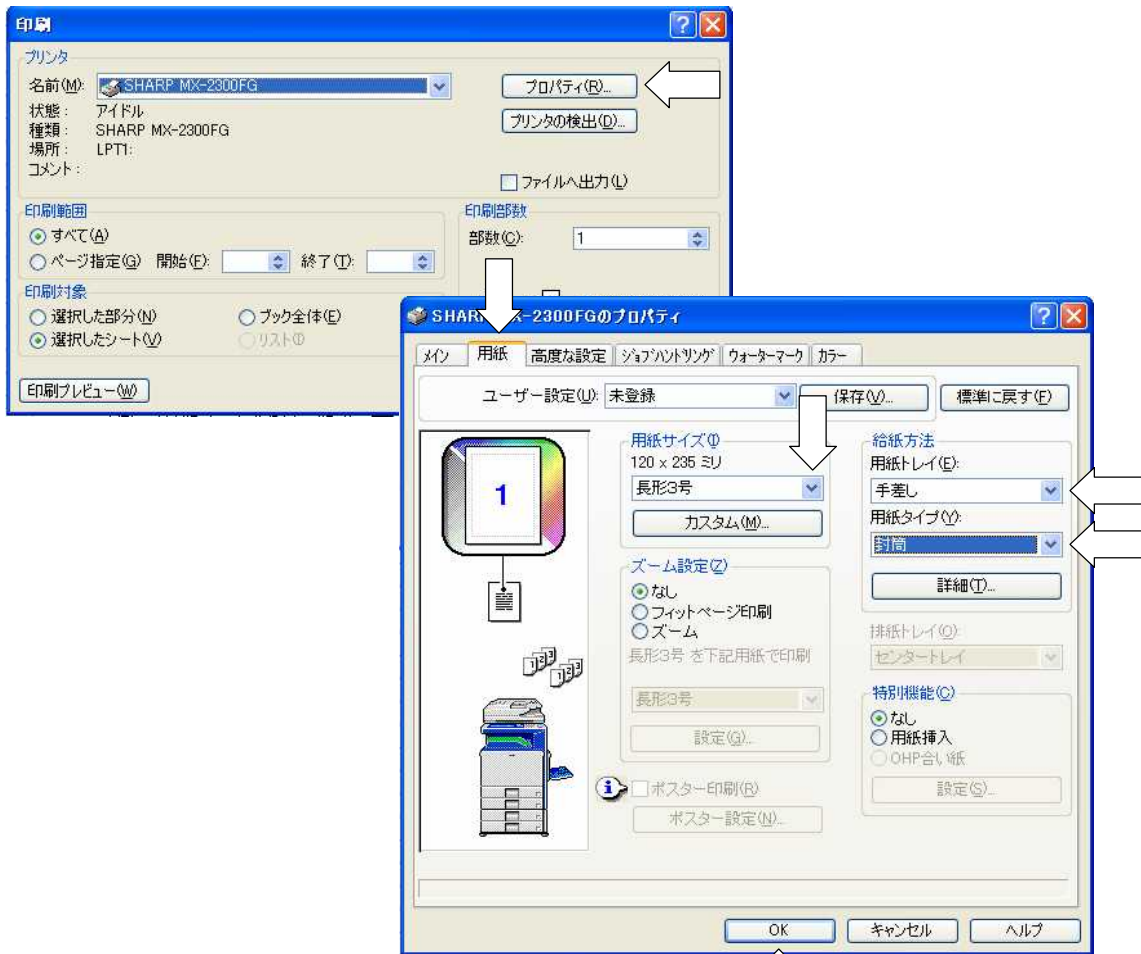
印字面は裏面です

郵便番号などが右側です
アプリケーションソフトによっては
逆の場合もあります

複合機の設定は以上です
次のページからパソコンの設定です

PCの印刷設定

印刷設定もしくはプロパティを開く



プロパティをクリックする
印刷設定の[用紙]タブを選択する
用紙サイズを封筒サイズに変更する
用紙トレイを[手差し]に変更する
用紙タイプを[封筒]に変更する
[OK]をクリックする
印刷を実行する