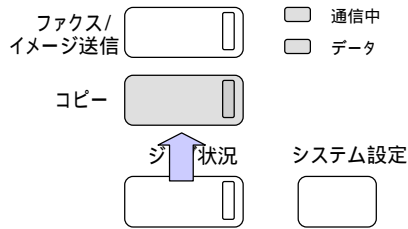
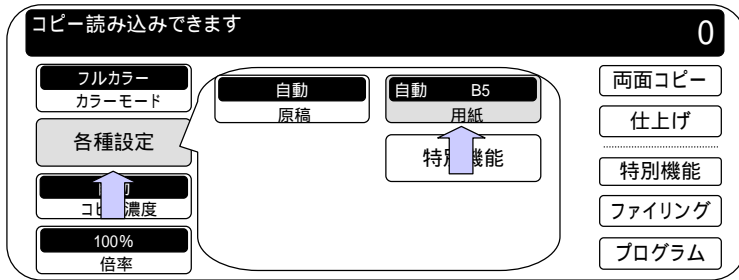


複合機角2封筒設定

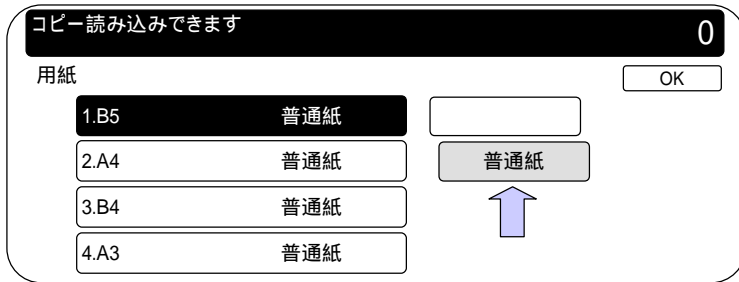


[コピー]キーを押す



[各種設定]キーをタッチする

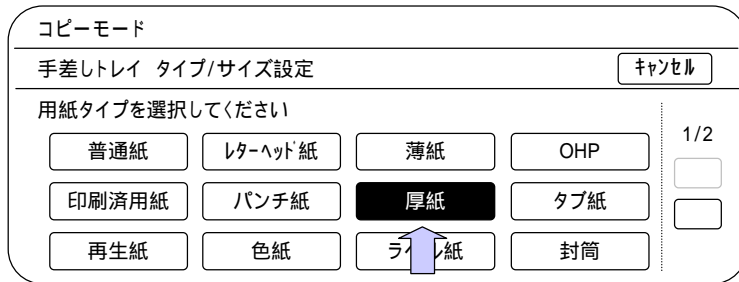
[用紙]キーをタッチする



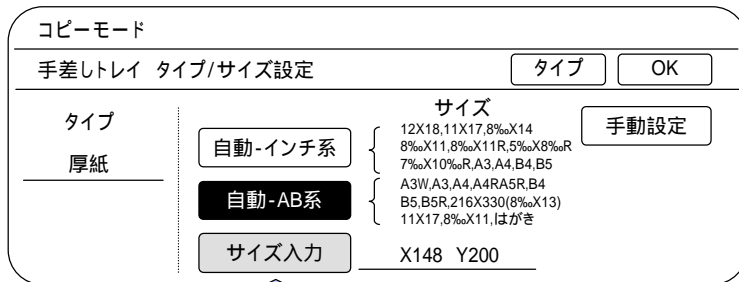
[用紙タイプ]キーをタッチする

本体トレイ用紙設定

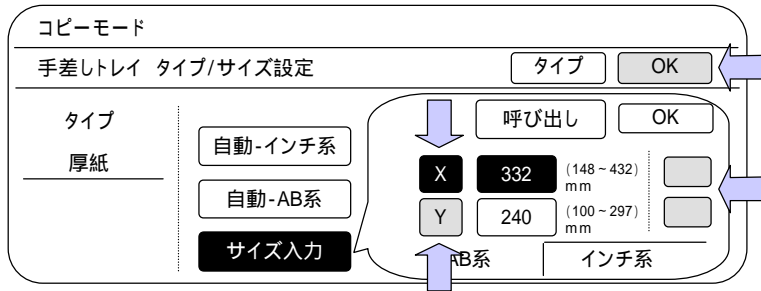
手差しトレイ用紙設定



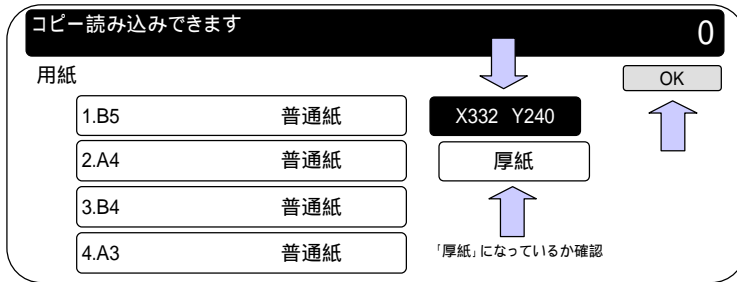
[厚紙]キーをタッチする



[サイズ入力]キータッチする



- キーを使用して
- [X 332]、 [Y 240] を入力する
- [OK]キーをタッチする



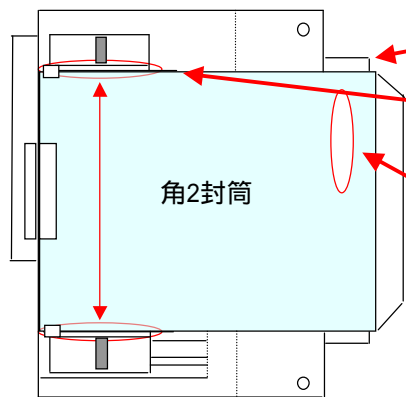
角2封筒を手差しトレイにセットすると
[用紙サイズ]キーにサイズが
表示されます

[手差しトレイ]キーをタッチする

用紙タイプが厚紙になっている
ことを確認する

[OK]キーをタッチする

手差しトレイを上から見た図



補助トレイを引き出す

用紙幅ガイドをあわせる

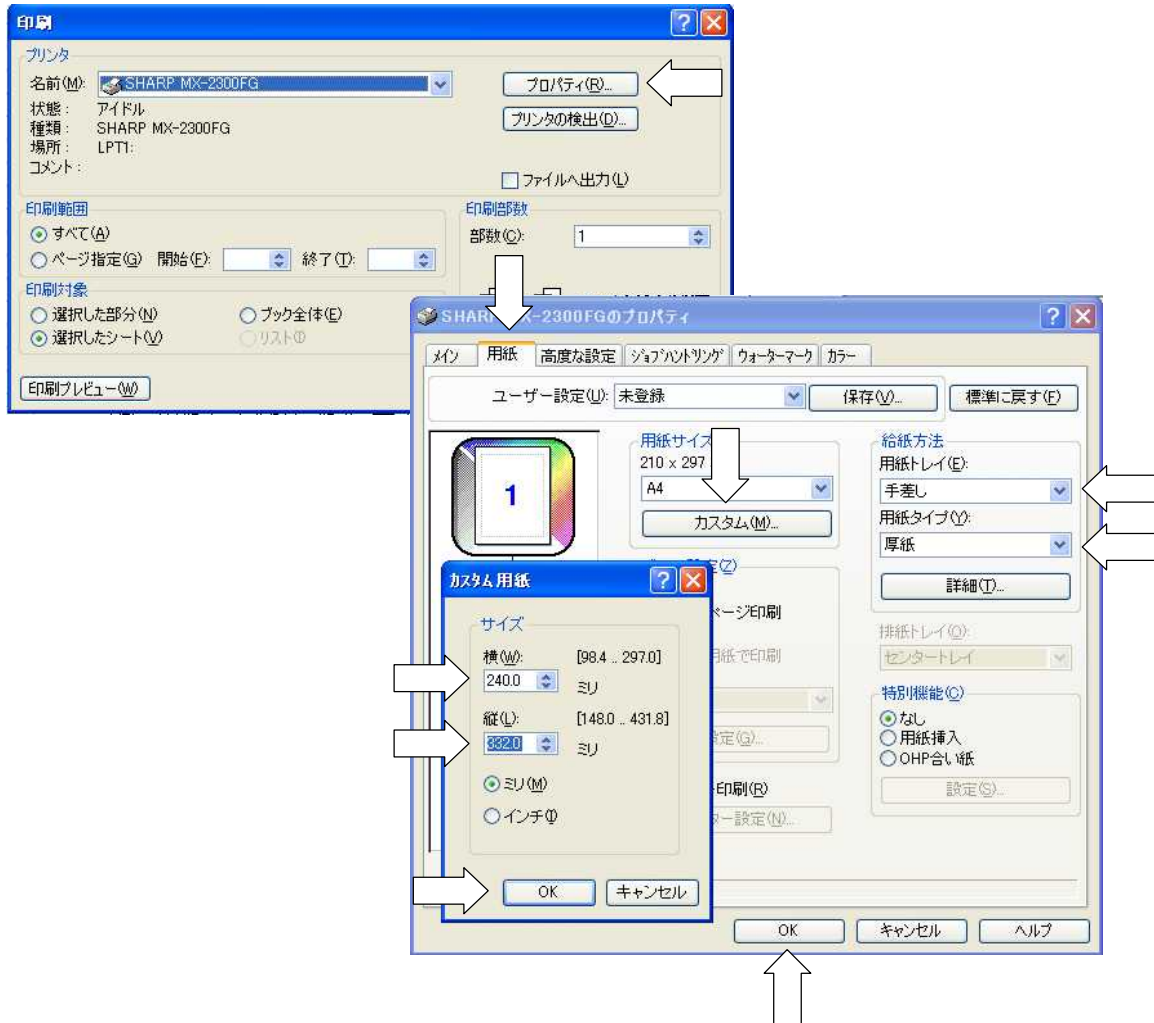
印字面は裏面です

郵便番号などが右側です
アプリケーションソフトによっては
逆の場合もあります

複合機の設定は以上です
次ページからパソコンの設定です

PCの印刷設定

印刷設定もしくはプロパティを開く



[プロパティ]をクリックする
印刷設定の[用紙]タブを選択する
用紙トレイを[手差し]に変更する
用紙タイプを[厚紙]に変更する
用紙サイズの[カスタム]をクリックする
[横 240]を入力する
[縦 332]を入力する
[OK]をクリックする
[OK]をクリックする
印刷を実行する