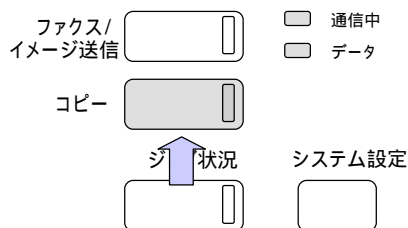
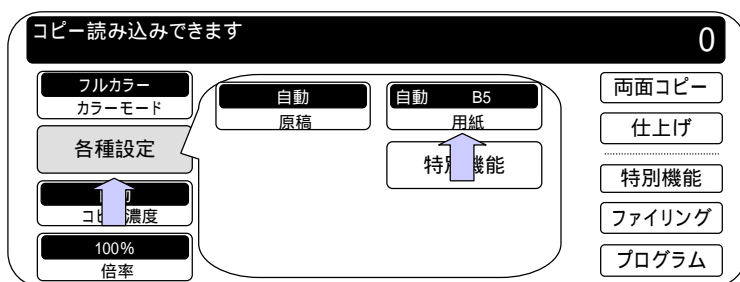


複合機ラベル紙設定(定型サイズ)

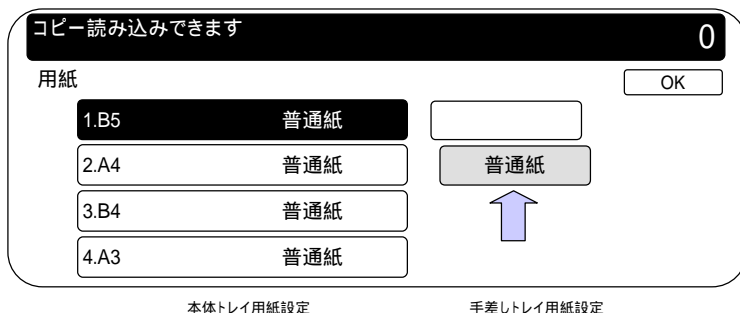


[コピー]キーを押す

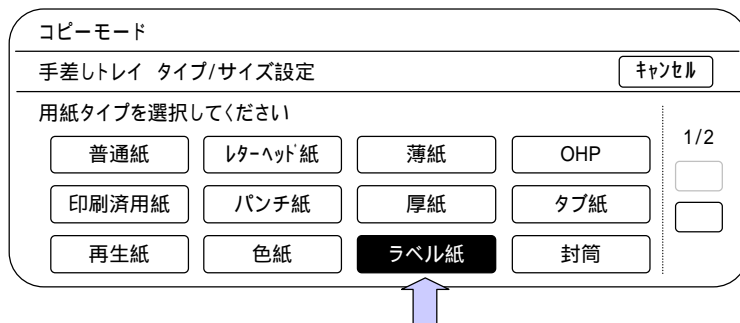


[各種設定]キーをタッチする

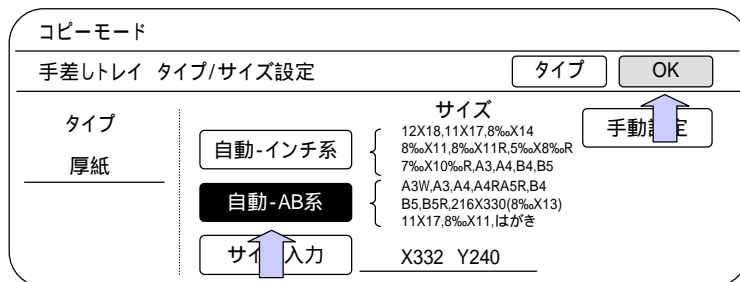
[用紙]キーをタッチする



[用紙タイプ]キーをタッチする

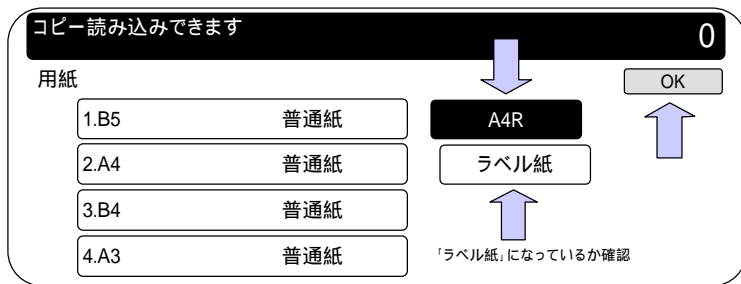


[ラベル紙]キーをタッチする



[自動-AB系]キーが、選択されていることを確認する

[OK]キーをタッチする



厚紙を手差しトレイにセットすると
[用紙サイズ]キーに用紙サイズが
表示されます

[手差しトレイ]キーをタッチする

手差しトレイの用紙幅ガイドを
セットした用紙幅にあわせる
印字面は裏面です

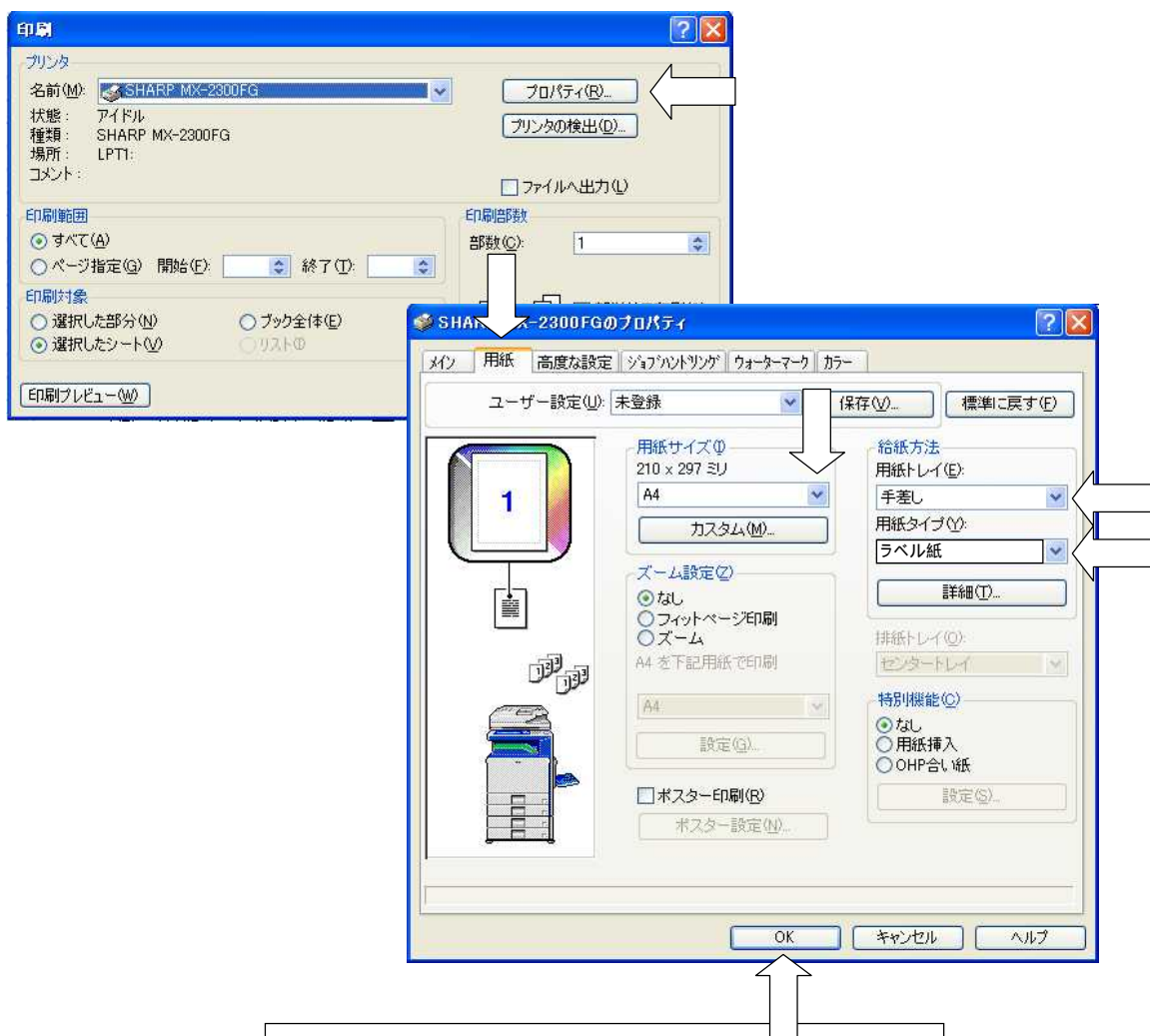
用紙タイプがラベル紙になって
いることを確認する

[OK]キーをタッチする

複合機の設定は以上です
ここからパソコンの設定です

PCの印刷設定

印刷設定もしくはプロパティを開く



プロパティをクリックする
印刷設定の[用紙]タブを選択する
用紙サイズをセットしたサイズに変更する
用紙トレイを[手差し]に変更する
用紙タイプを[ラベル紙]に変更する
[OK]をクリックする
印刷を実行する