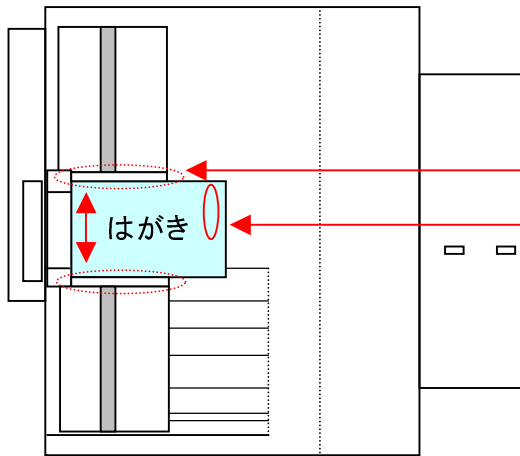


複合機はがき設定

対象機種
ARC260・C261・C262・C170・C172

手差しトレイを上から見た図

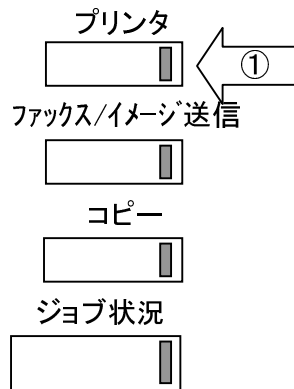
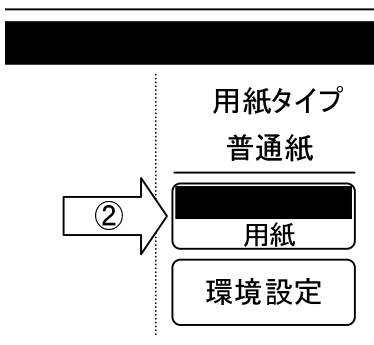


印字面は表面です。

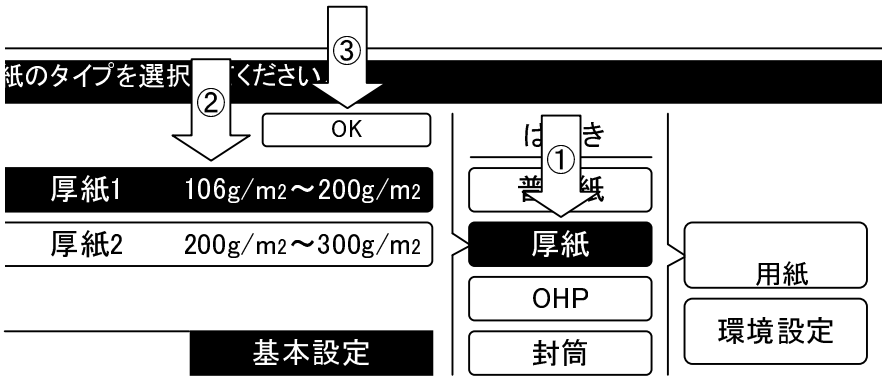
1. 補助トレイを引き出す。

2. 用紙幅ガイドを合わせる。

3. 郵便番号を右にする。
※アプリケーションソフトによっては逆の場合もあります。



1. 「プリンタ」キーを押す。
2. 「用紙」キーをタッチする。



1. 「厚紙」キーをタッチする。
2. 「厚紙1」キーをタッチする。
3. 「OK」キーをタッチする。

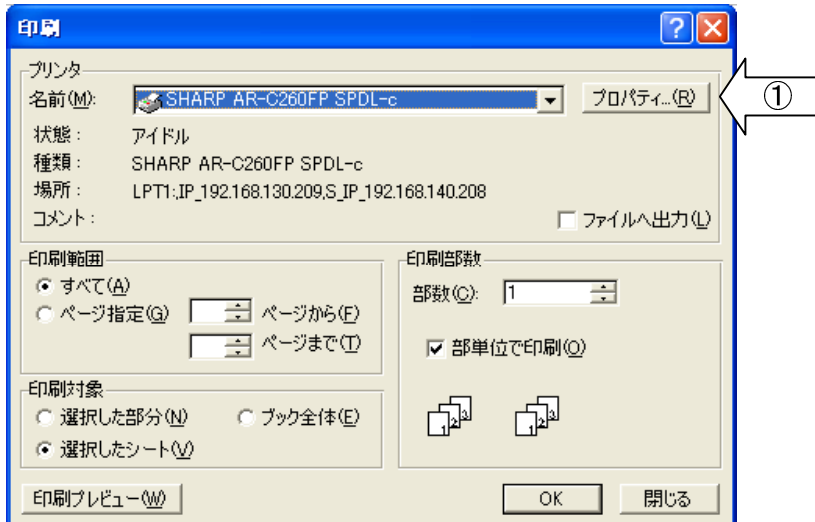
※注意

官製はがきは「再生紙」をご利用ください！
「インクジェット紙」は使用しないでください！

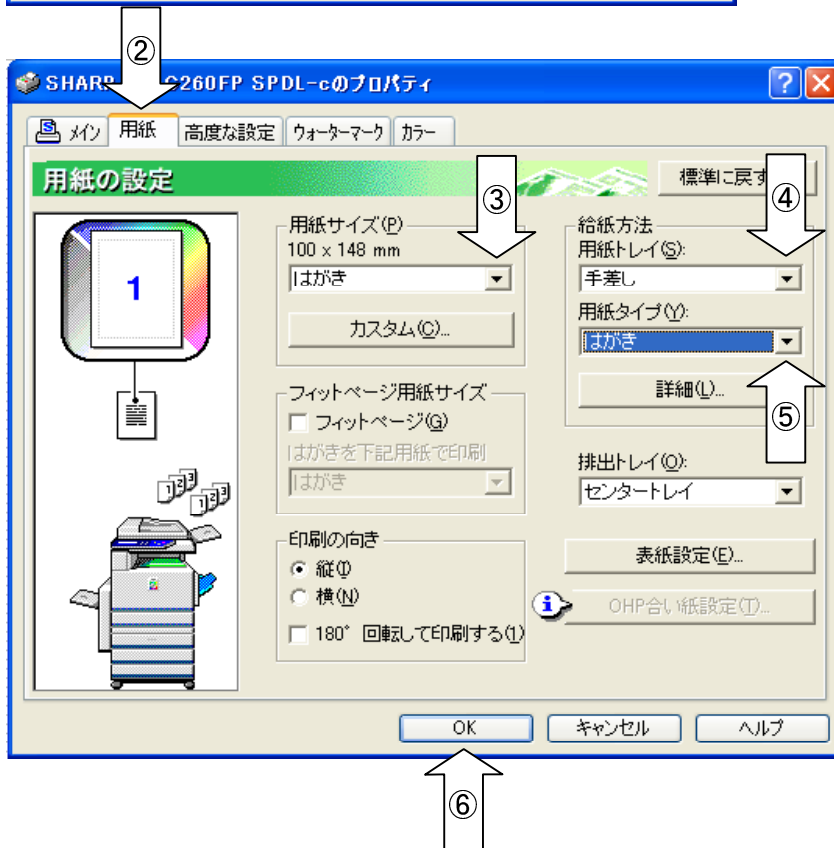
複合機の設定は以上です。
次ページからPCの設定です。

PCの印刷設定

印刷設定もしくはプロパティを開く。



①「プロパティ」をクリックする。



②「用紙」タブをクリックする。
③用紙サイズを「はがき」にする。
④用紙トレイを「手差し」にする。
⑤用紙タイプを「はがき」にする。
⑥「OK」をクリックする。
印刷を実行する。